

**Telek adatai:**

A telek övezeti besorolása Vt Vegyes terület, szolgáltató terület (Vt)

Beépítési mód: Szabadonálló

A telek területe: 1117 m<sup>2</sup>

Jelenlegi beépítettség: 171,6390 m<sup>2</sup>

Tervezett beépítettség:

beépítettség nem változik

tömegében nem változik az épüle

összesen 171,639 m<sup>2</sup> (11,135 %)

Beépíthetőség: 75 % (837,75 m<sup>2</sup>)

Megengedett legnagyobb szintterület sűrűség: 1,5 %

épület 171,639 m<sup>2</sup>/1117 m<sup>2</sup> = 0,153 %

Legkisebb zöldfelület: 50 % (745,50 m<sup>2</sup>)

Tervezett zöldfelület: 61,99 %

Max. megengedett építménymagasság: 6,00 m

Tervezett építménymagasság:

tároló épület 4,823 m

Előkert min. mérete: Már meglévő, szabadon álló

Oldalkert min. mérete: Már meglévő, szabadon álló

Hátsókert min. mérete: Már meglévő, szabadon álló

Tetőhajlásszög: 35°

üzem

beépítetlen terület

legelő

vízellátási hálózat

villamos hálózat

hírközlési hálózat

szénhidrogén hálózat

tűzcsap

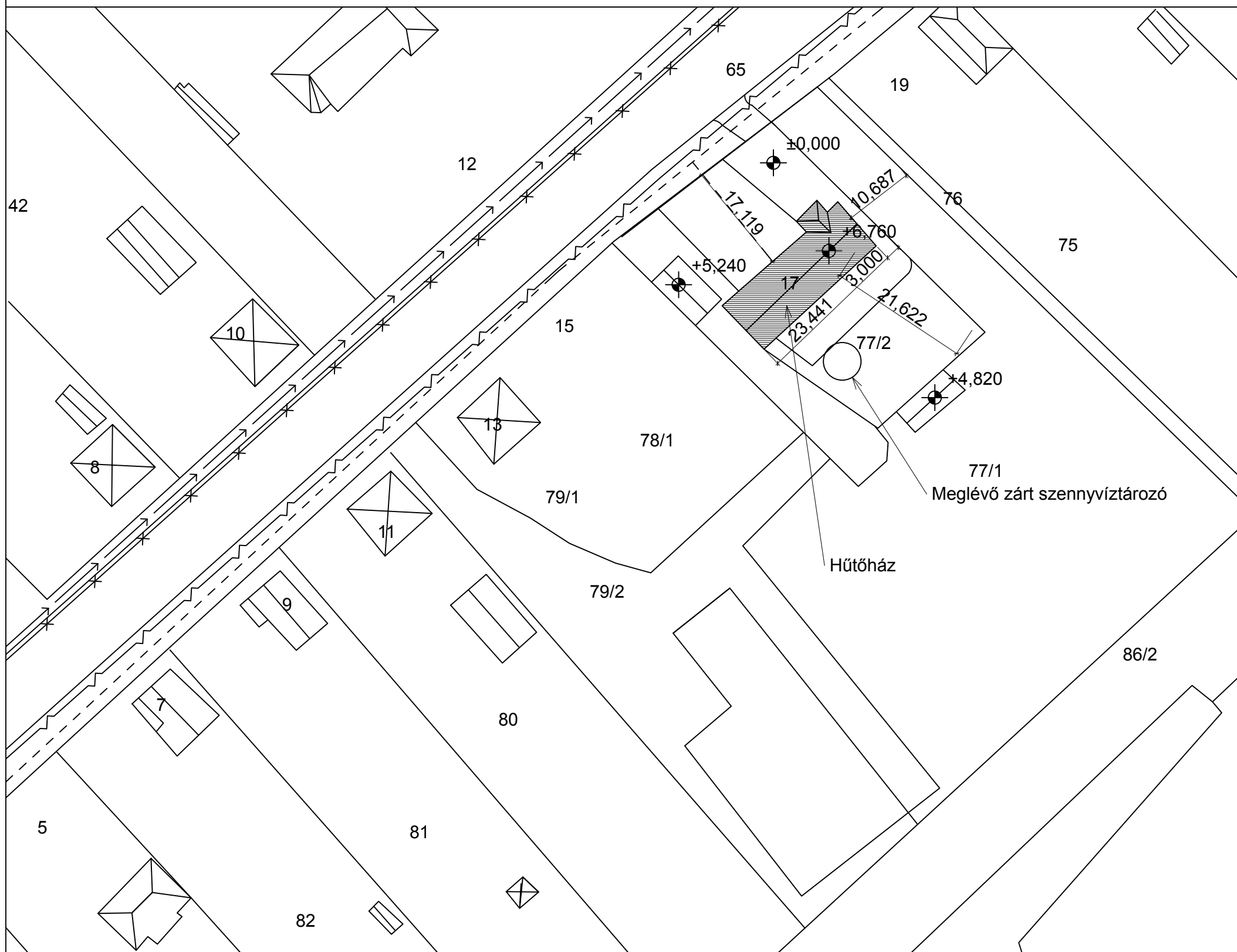
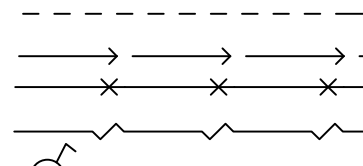
+88,62 Bfm = -0,10 m = az épület padlóburkolatának szintje.

Ipari (üzemi) önálló rendeltetési egység gyártó, szerelő

helyiségeinek minden megkezdett 200 m<sup>2</sup>-e után 1

személygépkocsi elhelyezését kell biztosítani.

Ez a telken belül biztosított.



**Körösújfalú Község  
Önkormányzata**

Körösújfalú, Fő Utca 14.  
5536

Rajzolta:  
**Farkas János**

Ellenőrizte:  
**Kocsis József**

Dátum  
**2016.05.10.**

Dátum  
**2016.05.11.**

Rajz név  
**Elhelyezkedési Helyszínrajz**

Rajz állapota  
**Pályázati terv**

**Hűtőház kialakítása**

Körösújfalú Fő utca 17. Hrsz: 77/2  
5536

Rajz léptéke  
**1:500**

Tervlap azonosító (ID)  
**H/1/1**