

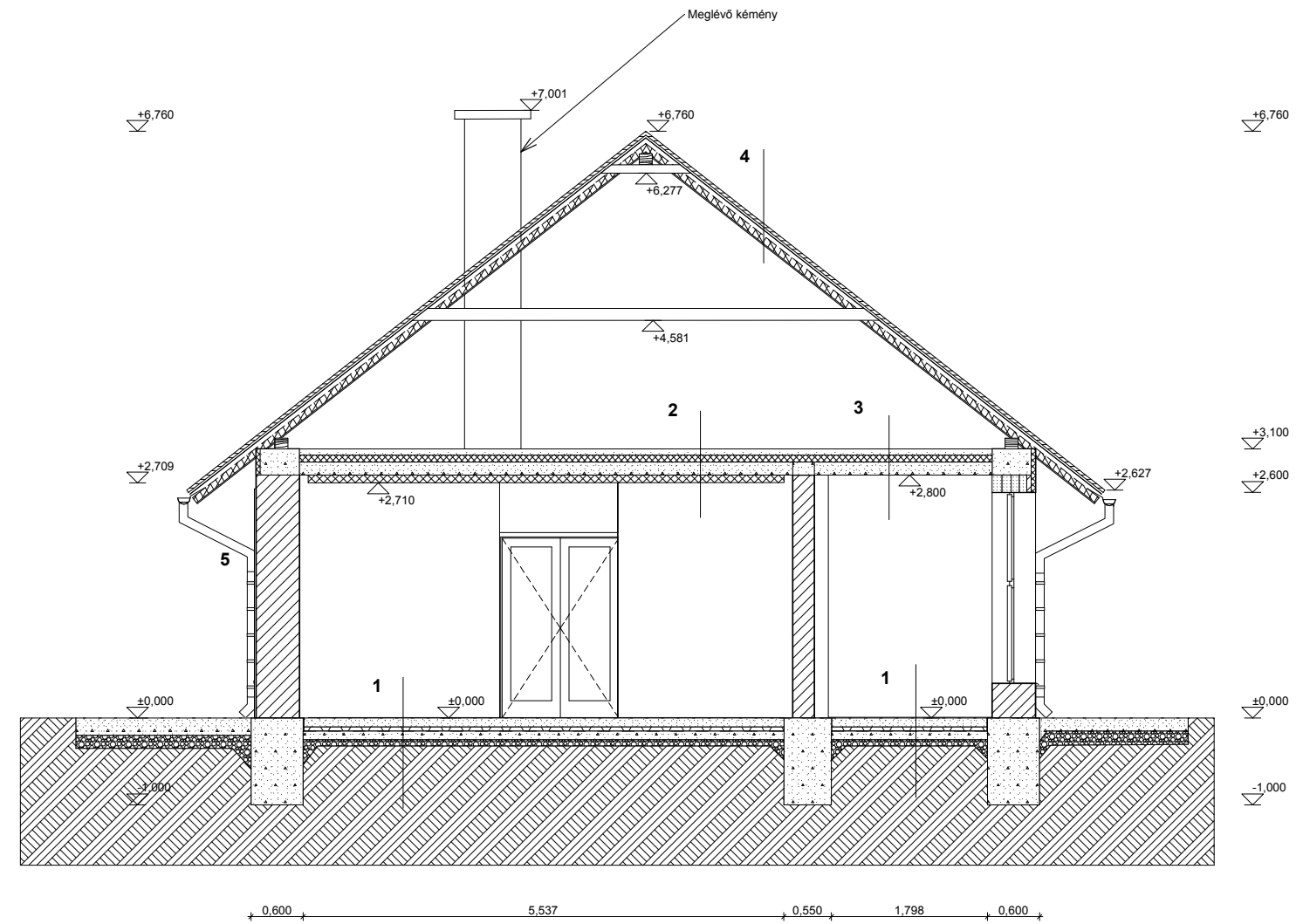
1. Gress padlóburkolat + rag 1,5cm
 Aljzatbeton 10cm
 Hőszigetelés 5cm
 Talajnedv. ell. szig 1 réteg bit lemez
 Aljzatbeton 10cm
 Kavicsfeltöltés 10cm
 Termett talaj

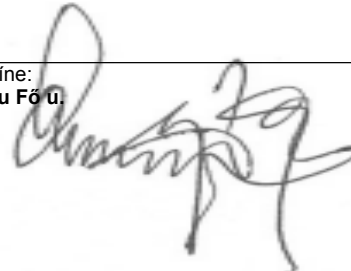
2. Felbeton 5cm
 Hőszigetelés 5cm
 Meglévő vasbeton födém 20cm
 Vakolat 3cm
 Kingspan hűtőházi panel 6cm

3. Felbeton 5cm
 Hőszigetelés 5cm
 Meglévő vasbeton födém 20cm
 Vakolat 3cm
 Mész festés

4. Sajtopti Tondach cserép
 Cserépléc 2,5cm
 Ellenléc 2,5cm
 Tetőfólia 1 réteg
 Meglévő szaruzat 7,5X15cm

5. Homlokzatfestés 2 rtg
 Vakolat 3cm
 Téglafalazat 50cm
 Vakolat 3cm
 Kingspan hűtőházi panel 6cm



<p align="center">Körösújfalú Község Önkormányzata</p> <p>Körösújfalú, Fő u. 14. I.r.szám:5536</p>	<p>Rajzolta: Kocsis Józse 5700 Gyula, Alpár u. 16.</p>	<p>Dátum 2017-02-02..</p>	<p>Rajz név Tervezet alaprajz</p>
	<p>Építkezés helyszíne: 5536 Körösújfalú Fő u.</p> 		<p>Rajz állapota Felújítási terv</p>
<p align="center">Hűtőház és csomagoló kialakítása</p>			<p>Rajz lépték M1:100</p>
			<p>Tervlap azonosító (ID) E/3</p>